

## ADARA 10 SD

### CHARAKTERYSTYKA

**Warstwa wewnętrzna:**

Czarna guma SBR

**Wzmocnienie:**

Kord syntetyczny, 2 spirale stalowe

**Warstwa zewnętrzna:**

Czarna guma SBR

**Zastosowanie:**

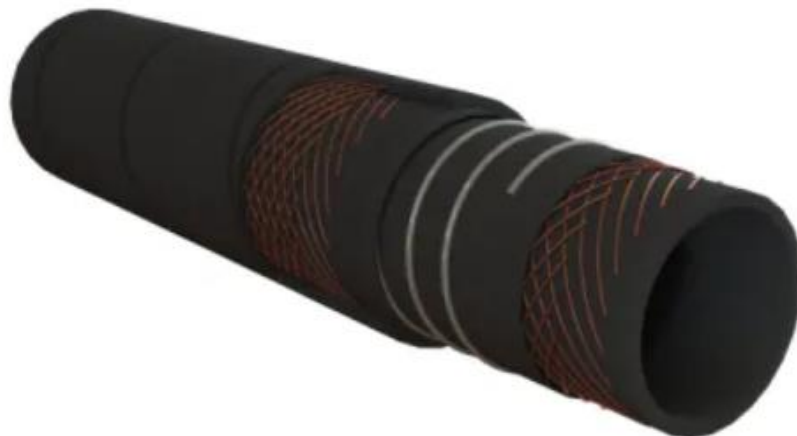
Ssawno-tłoczny wąż gumowy do ogólnego stosowania w rolnictwie i przemyśle. Nadaje się do przesyłania wody, gnojówki i innych agresywnych płynów

**Temperatura Pracy:**

Od -30°C do +80°C

**Informacje dodatkowe:**

Ciśnienie rozrywające: 30 bar



Śred.wewn. [mm]	Ścianka [mm]	Śred.zewn. [mm]	Ciśnienie robocze [bar]	Promień gięcia [mm]
19	5	29	10	90
25	5	35	10	100
32	5	42	10	128
38	5	48	10	152
45	5	55	10	180
51	5	61	10	204
60	6	72	10	240
70	6	82	10	280
76	6	88	10	304
80	6	92	10	320
90	6	102	10	360
110	8	126	10	440
127	8,5	144	10	660
152	8,5	169	10	760
203	10,5	224	10	1015
254	11	276	10	1270